

KARTA EWIDENCYJNA ZABYTKU NIERUCHOMEGO NIEWPISANEGO DO REJESTRU ZABYTKÓW

3. Miejscowość
DĄBROWA GÓRNICZA



1. Nazwa
DOM DREWNIANY

2. Czas powstania
1918 r.

9. Materiały graficzne



widok południowo - zachodni

4. Adres (ulica, nr posesji)
**obręb Ząbkowice
ul. Gospodarcza 41
działka nr 2137/10 k.m. 12**

5. Przynależność administracyjna

województwo
ŚLĄSKIE

powiat
DĄBROWA GÓRNICZA

gmina
DĄBROWA GÓRNICZA

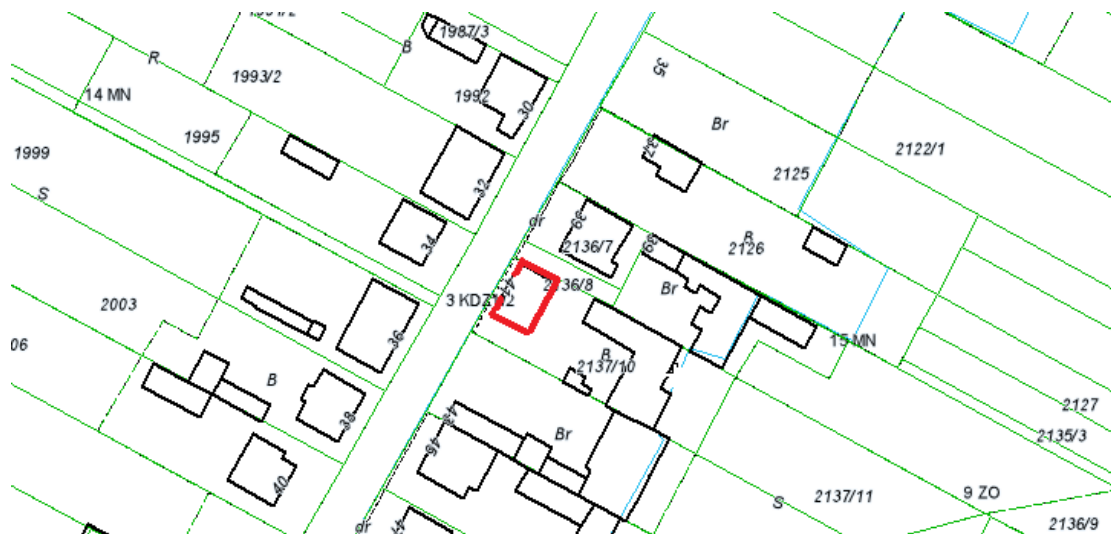
6. Współrzędne geograficzne
**N: 50°10'51.88''
E: 19°16'18.78''**

7. Użytkowanie obecne

mieszkalne

8. Stan zachowania

3 - dostateczny



10. Istniejące zagrożenia, najpilniejsze postulaty konserwatorskie

**Miejscowy plan zagospodarowania przestrzennego miasta
Dąbrowy Górniczej dla terenów „Ząbkowice – Wschód” (Uchwała
Nr XLIII/837/05 Rady Miejskiej w Dąbrowie Górniczej z dnia
29.06.2005 r.)**

- Rozdział 4 § 8.1. – obiekt chroniony

11. Adnotacje o inspekcjach, informacje o zmianach (daty, imiona i
nazwiska wypełniających)

12. Opracowanie karty ewidencyjnej (autor, data i podpis)

Teresa Hajdukiewicz