

# KARTA EWIDENCYJNA ZABYTKU NIERUCHOMEGO NIEWPISANEGO DO REJESTRU ZABYTKÓW

3. Miejscowość  
**DĄBROWA GÓRNICZA**



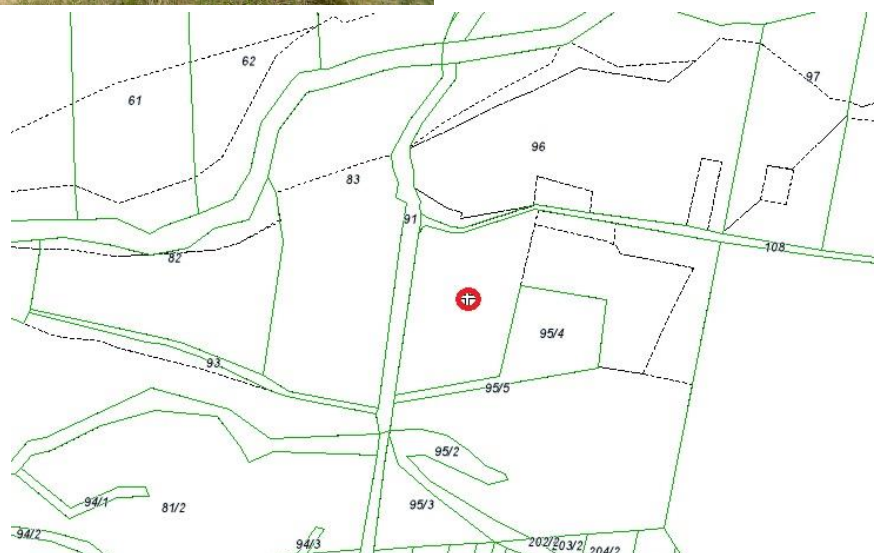
1. Nazwa  
**KAPLICZKA**

2. Czas powstania

9. Materiały graficzne



Widok zachodni



4. Adres (ulica, nr posesji)  
**obręb Kuźniczka  
w rejonie Rezerwatu „LIPY  
DOBIECKIE”  
działka nr 95/5 k.m. 2**

5. Przynależność administracyjna

województwo  
**ŚLĄSKIE**

powiat  
**DĄBROWA GÓRNICZA**

gmina  
**DĄBROWA GÓRNICZA**

6. Współrzędne geograficzne  
**N: 50°8'40.55''  
E: 19°24'42.72''**

7. Użytkowanie obecne  
**obiekt kultu religijnego**

8. Stan zachowania  
**3 – dostateczny**

10. Istniejące zagrożenia, najpilniejsze postulaty konserwatorskie

11. Adnotacje o inspekcjach, informacje o zmianach (daty, imiona i nazwiska wypełniających)

12. Opracowanie karty ewidencyjnej (autor, data i podpis)

**Mariola Węgrzynowicz**