

Raport ze spotkania mapującego DBP 2.0



Projekt współfinansowany ze środków Unii Europejskiej w ramach Programu Operacyjnego Pomoc Techniczna 2014-2020



**Fundusze
Europejskie**
Pomoc Techniczna

Unia Europejska
Fundusz Spójności



Podsumowanie spotkania



Ząbkowice

27.03.2017, godzina 17:00

Miejsce: Dom Kultury Ząbkowice, ul. Chemiczna 2

Prowadzący: Sylwia Szałwińska

Liczba uczestników spotkania: 8

Przyjazna przestrzeń

Co oznacza dla mnie?
Jakie cechy posiada?

Przyjazna przestrzeń

- Zielona
- Miejsce do wypoczynku – dla różnych grup wiekowych
- Bezpieczna – uspokojenie ruchu; kable i media pod ziemią
- Czysta – wyznaczone miejsca dla zwierząt, regularne opróżnianie koszy
- Estetyczna
- Dobrze skomunikowana – rozdzielenie szlaków, ruchu, utwardzenie nawierzchni
- Dostępna sandałowo – wszędzie można dojść nie brudząc sobie stóp 😊
- Rozproszona – nie wszystko w jednym miejscu

Mapowanie

Uczestnicy spotkania wskazywali:

- ważne miejsca w dzielnicy, mocne strony dzielnicy
- obszary problemowe, słabe strony dzielnicy

Wyniki mapowania

ważne miejsca w dzielnicy, mocne strony dzielnicy:

- Dobra komunikacja zarówno w samej dzielnicy jak i z dzielnicą.
- Sporo chodników jest w dobrym stanie - np. ul. Chemiczna
- Jest wystarczająca ilość palców zabaw - choć w niektórych przypadkach można je doposażyć.
- Ważnym miejscem dla mieszkańców dzielnicy jest Dom Kultury Ząbkowice

Wyniki mapowania

obszary problemowe, słabe strony dzielnicy:

- Dom Kultury wymaga gruntownego remontu – mieszkańcy chcą, aby było to kulturalne centrum dzielnicy, tętniące życiem
- Mieszkańcy chcą odbudowania muszli koncertowej.
- Wyrażano potrzebę stworzenia ciągu komunikacyjnego pomiędzy Osiedlem Chemicznym, muszlą koncertową, sklepem Biedronka a dalszą częścią dzielnicy za zakładem Ursa przy ul. Armii Krajowej i ulicą Osiedla Robotniczego
- Brak ścieżek rowerowych

Wyniki mapowania

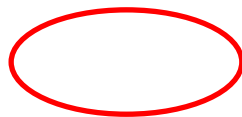
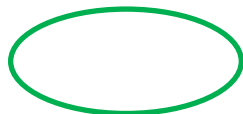
obszary problemowe, słabe strony dzielnicy:

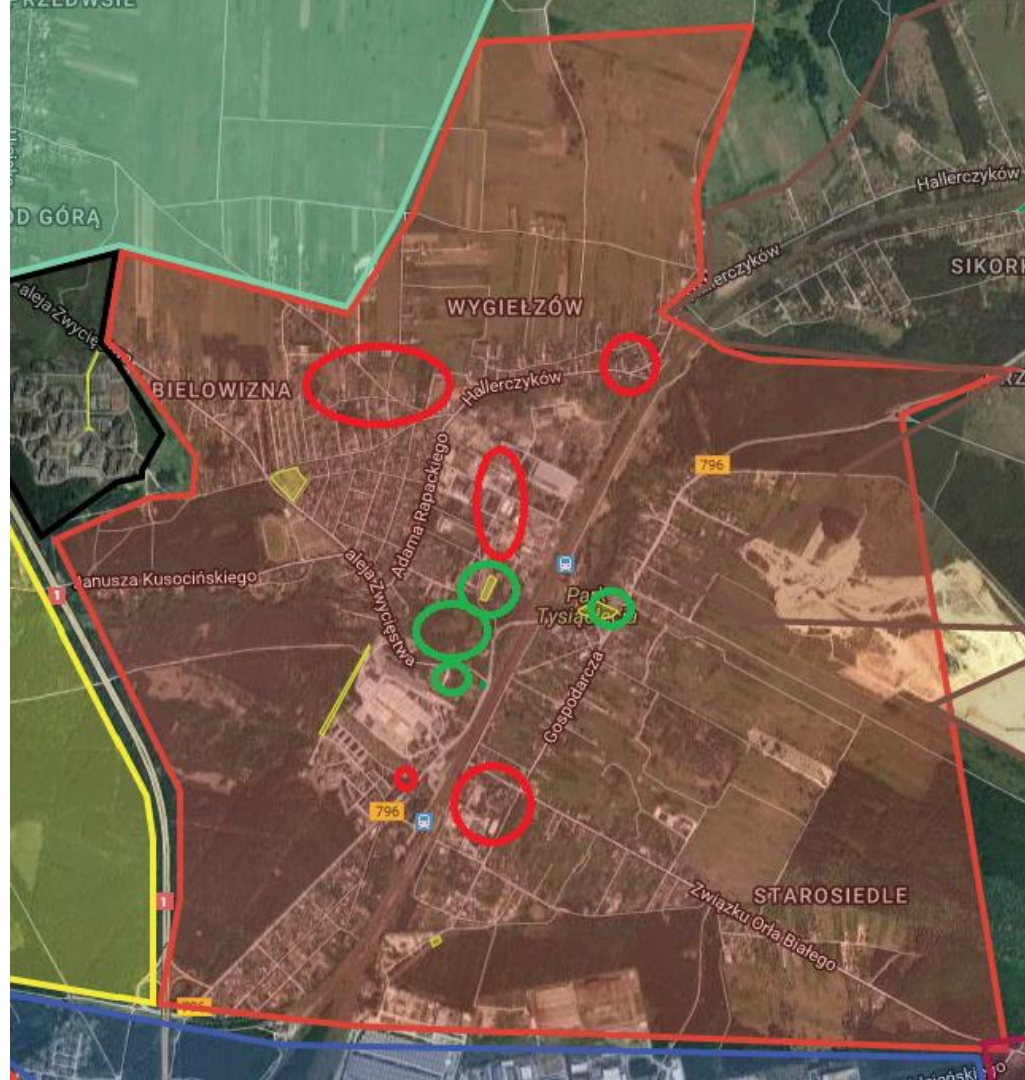
- Brak często występujących miejsc do siedzenia (np. siedzisk na słupach zamiast ławeczek), które umożliwiałyby starszym osobom odpoczynek podczas robienia zakupów czy spacerów.
- Mieszkańcy zwracali również uwagę na aspekt bezpieczeństwa w dzielnicy. W tym kontekście wymieniali obecność dużej ilości kabli (woleliby, aby były one pod ziemią) oraz problem związany z osiedlem socjalnym na terenie dawnej huty szkła przy ul. Wapiennej

Wyniki mapowania

LEGENDA MAPY

- Ważne miejsca w dzielnicy
- Obszary problemowe







Projekt współfinansowany ze środków Unii Europejskiej w ramach Programu Operacyjnego Pomoc Techniczna 2014-2020



**Fundusze
Europejskie**
Pomoc Techniczna

Unia Europejska
Fundusz Spójności

