

Raport ze spotkania mapującego DBP 2.0



Projekt współfinansowany ze środków Unii Europejskiej w ramach Programu Operacyjnego Pomoc Techniczna 2014-2020



**Fundusze
Europejskie**
Pomoc Techniczna

Unia Europejska
Fundusz Spójności



Podsumowanie spotkania

Ujejsce

29.03. 2017, godzina 17:00,

Miejsce: Zespół Szkolno-Przedszkolny nr 2, ul. Mieszka I 20, 28 marca godz. 17.00,

Prowadzący: Monika Kosmala

Liczba uczestników: 6.

Przyjazna przestrzeń

Co oznacza dla mnie?
Jakie cechy posiada?

Przyjazna przestrzeń

Przyjazna przestrzeń jest:

- bezpieczna;
- czysta;
- dobrze skomunikowana;
- zielona (dużo zieleni);
- przemyślana (dobrze zaprojektowana).

Mapowanie

Uczestnicy spotkania wskazywali:

- ważne miejsca w dzielnicy, mocne strony dzielnicy
- obszary problemowe, słabe strony dzielnicy

Wyniki mapowania

ważne miejsca w dzielnicy, mocne strony dzielnicy:

- Stadion, OSP, Szkoła.
- Plac przed remizą.
- Blisko do lasu.
- Park przy stadionie.
- Plac zabaw.
- Przy stadionie strefa wypoczynku (brak domów w okolicy).
- Ciekawe obiekty militarne w okolicy.
- Cmentarz – porządek, miejsce spotkań starszych ludzi.

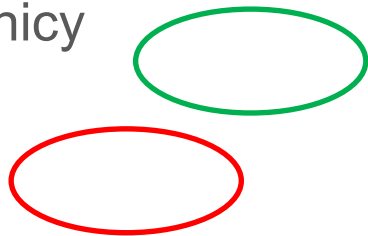
Wyniki mapowania

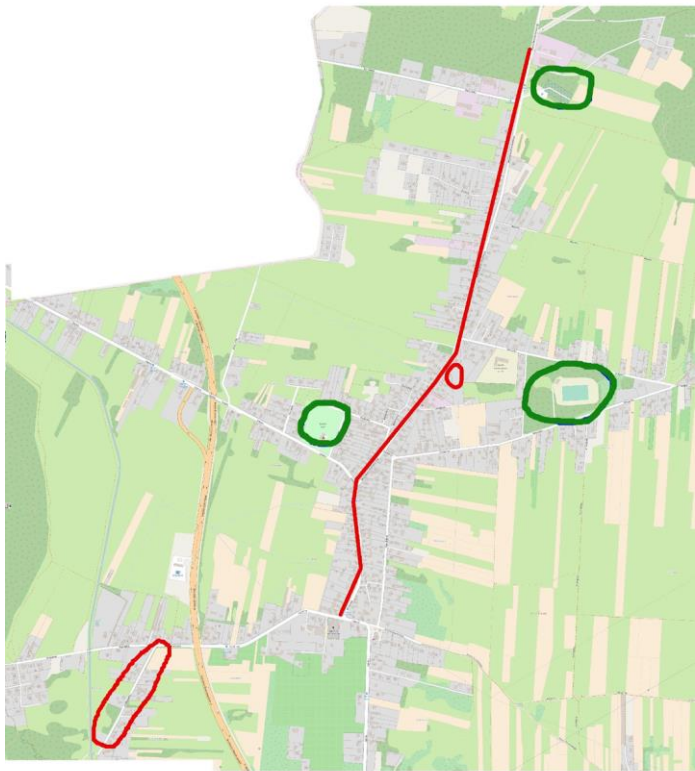
- obszary problemowe, słabe strony dzielnicy:
- Brak miejsca wspólnego dla osób dorosłych (miejsca piknikowe).
- Brak chodników.
- Brak drogi dla rowerów na ulicy głównej.
- Uciążliwa obecność kurzych ferm (nieprzyjemna woń).
- Zanedbane, zapomniane, zaśmiecone kochbunkry.
- Mieszkańcy Podbagienka odcięci od reszty dzielnicy.
- Niewykorzystany skwer na ulicy Broniewskiego 53-51A.

Wyniki mapowania

LEGENDA MAPY

- Ważne miejsca w dzielnicy
- Obszary problemowe







Projekt współfinansowany ze środków Unii Europejskiej w ramach Programu Operacyjnego Pomoc Techniczna 2014-2020



**Fundusze
Europejskie**
Pomoc Techniczna

Unia Europejska
Fundusz Spójności

