

Raport ze spotkania mapującego DBP 2.0



Projekt współfinansowany ze środków Unii Europejskiej w ramach Programu Operacyjnego Pomoc Techniczna 2014-2020



**Fundusze
Europejskie**
Pomoc Techniczna

Unia Europejska
Fundusz Spójności



Śródmieście

27.03.2017, godzina 17:00

Miejsce: Miejska Bibliotek Publiczna, AL. T. Kościuszki

Prowadzący: Piotr Seremet

Liczba uczestników: 10

Przyjazna przestrzeń

Co oznacza dla mnie?
Jakie cechy posiada?

Przyjazna przestrzeń

- estetycznie zagospodarowana – mała architektura, meble miejskie,
- bezpieczna – oświetlona, patrole policji, straży miejskiej
- zadbana, harmonijna – wizja urbanistyczna
- serce miasta – dużo się dzieje, festyny, miejsce spotkań
- czysta
- dużo zieleni, gdzie można odpocząć
- są w niej miejsca, gdzie jest cicho
- dostępna dla wszystkich,

Mapowanie

Uczestnicy spotkania wskazywali:

- ważne miejsca w dzielnicy, mocne strony dzielnicy
- obszary problemowe, słabe strony dzielnicy

Wyniki mapowania

ważne miejsca w dzielnicy, mocne strony dzielnicy:

- Miejska Bibliotek Publiczna – miejsce spotkań, warsztatów,
- Pałac Kultury Zagłębia
- Park przy pomniku S. Staszica
- bliska odległość do Parku Hallera
- ul. 3-go Maja potencjał na wizytówkę dzielnicy
- łatwy dostęp do różnych miejsc rozrywki, kultury, sportu, transportu publicznego

Wyniki mapowania

obszary problemowe, słabe strony dzielnicy:

- najważniejszym problemem pojawiającym się na terenie dzielnicy jest parkowanie, zgłoszono pomysł stworzenia parkingu piętrowego, na ziemnego pomiędzy Biblioteką Miejską, a Superjednostką, stworzenie stref parkingowych, parkowanie interesantów pod blokami mieszkańców oraz zajmowanie i tak ograniczonej możliwości parkowania mieszkańcom – ul. Bandrowskiego
- zgłoszono propozycję zamknięcia ruchu samochodowego na ul. 3 Maja, zorganizowanie wjazdu na parking byłego kina Bajka z innej strony,
- zgłoszono problemy z śmietnikami, wiatami przy ul. Paryskiej, latające śmieci, utrzymanie czystości ul. 3 Maja, zaproponowano większą ilość koszy na śmieci, nieczystości po czworonogach,
- problemem są zdewastowane i nie równe chodniki w dzielnicy, zwłaszcza ul. Paryska, Sobieskiego – parkujące samochody na nich
- zaproponowano stworzenie miejsca do wypoczynku, plac zabaw w okolicach ul. Bandrowskiego

Wyniki mapowania

obszary problemowe, słabe strony dzielnicy:

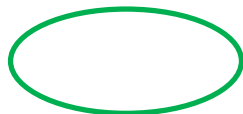
- znaczącym problemem są zdewastowane pojemniki na odzież, propozycja zlikwidowania części z nich, przeniesienia w bardziej ustronne miejsca,
- zgłoszono propozycję remontu boiska przy ul. Czapińskiego
- zaproponowano zagospodarowanie przestrzeni po tzw starym UM na miejsce do wypoczynku dla matek z dziećmi, osób starszych,
- zgłoszono potrzebę stworzenia skweru z ławeczkami pomiędzy ul. Dąbrowskiego a Górniczą między ZUS-em, a ul.3 Maja
- mieszkańcy zgłaszają potrzebę zwiększenia ilości patroli policji i straży miejskiej w późniejszych godzinach, doświetlenia dzielnicy i monitoringu osiedli
- zwrócono uwagę na potrzebę rozbudowy wiat przystankowych w centrum, tak aby można było się pod nimi schronić w czasie opadów atmosferycznych, obecne są zbyt małe,
- nie estetyczne komórki garaże na ul. Paryskiej- Sobieskiego

Wyniki mapowania

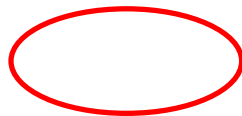


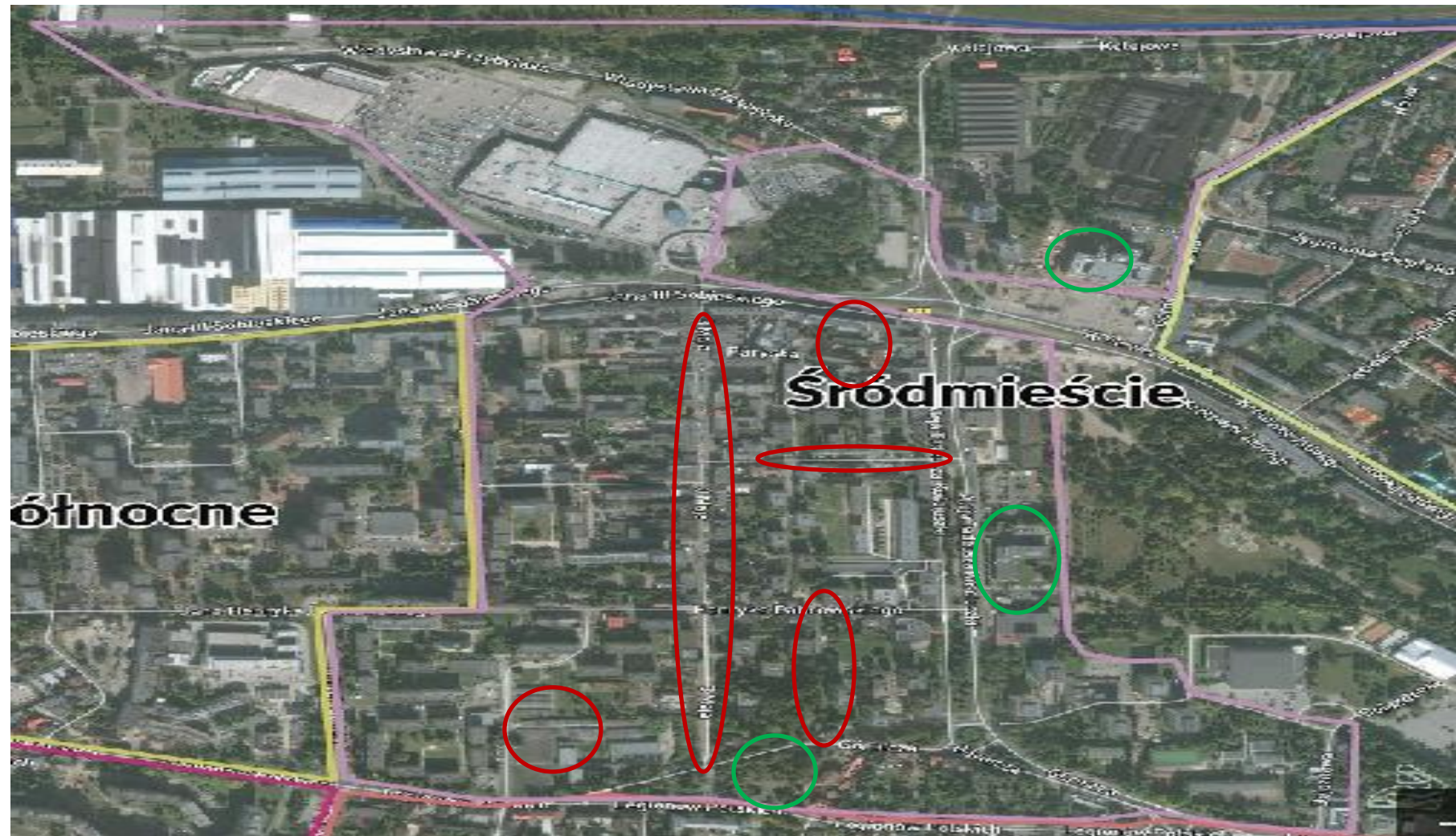
LEGENDA MAPY

-Ważne miejsca w dzielnicy



-Obszary problemowe







Projekt współfinansowany ze środków Unii Europejskiej w ramach Programu Operacyjnego Pomoc Techniczna 2014-2020



**Fundusze
Europejskie**
Pomoc Techniczna

Unia Europejska
Fundusz Spójności

